

CHARPENTES METALLIQUES EN KIT



UI **UNIVERSELLE**
INDUSTRIES
universelleindustries.com



**Fini la charpente en bois,
passez à la charpente métallique**



La construction de nos charpentes métalliques ne génère aucune perte liée aux chutes et déchets comme dans les chantiers classiques. Elle permet de réduire considérablement la surface utile du chantier.

NOS PRODUITS



ABIDJAN, YOPOUGON ZONE INDUSTRIELLE

universelleindustries



UI UNIVERSSELLE INDUSTRIES
universelleindustries.com



05.45.00.30.00 / 27.23.46.78.83

LA CHARPENTE EN KIT UNICI



C'est un système complet, sol, mur, plafond. Ce sont des structures qui sont fabriquées à partir d'acier 0.95 mm d'épaisseur, idéales pour les applications résidentielles et commerciales.

A la pointe de la technologie, notre unité de production permet de fabriquer des charpentes, des planchers et des murs en structures métalliques.

Universelle Industries travaille avec de l'acier répondant aux exigences de qualité. La norme de référence VFEN 10346 concerne les produits plats en acier revêtus en continu par immersion à chaud pour formage à froid.

C'est une traçabilité indispensable pour garantir la solidité, la ductilité et la durabilité du matériau.

C'est de l'acier de très haute qualité, choisi en fonction des caractéristiques de la construction et des expositions aux aléas.

1 - Caractéristique du profilé



2 - Usage

La charpente en KIT permet de fabriquer de manière rapide, précise et économique :

- Des façades
- Des cadres et des cloisons
- Des toitures complètes
- Des fermes treillis de toiture
- Des solives et planchers pour les bâtiments résidentiels
- Des bâtiments commerciaux légers
- Des habitations

Les profilés sont fabriqués sur mesure et encastrables entre eux avec plusieurs possibilités de fixation : Boulons, rivets, vis auto taraudeuses.



3 - Avantage

Adaptabilité

Le kit est adapté pour tout type de construction métallique, et s'adapte à tous les volumes et permet une grande souplesse architecturale.

Les ouvrages peuvent être personnalisés pour supporter des charges spécifiques dans des bâtiments de tous types et de toutes tailles.

Légèreté, solidité et durabilité

Les composants de kit charpente métallique sont plus légers et plus solides que le bois ou le béton porteur. Une fabrication en métal porteuse est 30 à 50 % plus légère qu'un équivalent en bois. Cela rend la construction beaucoup plus rapide, solide et durable.

Résistance aux parasites, à l'humidité et aux intempéries

Les éléments de structure en métal galvanisé sont immunisés contre les effets dégradants causés par les insectes et les effets néfastes de l'eau. Ces dommages peuvent poser problème pour les charpentes en bois, même en étant correctement traités.

Efficacité, rapidité et innovation

Les composants de la structure métallique sont fabriqués sur mesure en usine, puis transportés sur le chantier et assemblés rapidement. Cette technique minimise les besoins en main-d'œuvre sur place et réduit l'impact des variables qui peuvent retarder le projet, telles que les conditions météorologiques défavorables.

Tarifs de construction abordables

Une fabrication en kit charpente est de façon générale, **10 % plus économique** qu'un équivalent en bois car elle ne génère aucune perte liée aux chutes et déchets comme dans les chantiers classiques et elle permet de réduire considérablement la surface utile d'un chantier.

4 - Mise en œuvre

Etape 1 :

Étude et conception via logiciel : l'ouvrage entier est modélisé suivant les règles de l'art de la construction métallique.

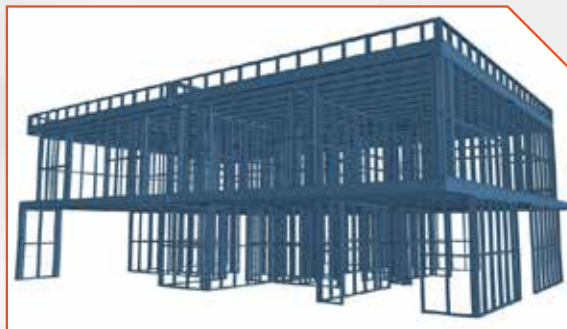
Etape 2 :

Transfert : le modèle est transformé en langage machine avec une nomenclature de montage pour chacune des pièces à fabriquer. Le code est alors transféré à la machine qui reprendra chaque séquence générée pour reproduire le modèle en pièces vracs marquées suivant une nomenclature d'assemblage.

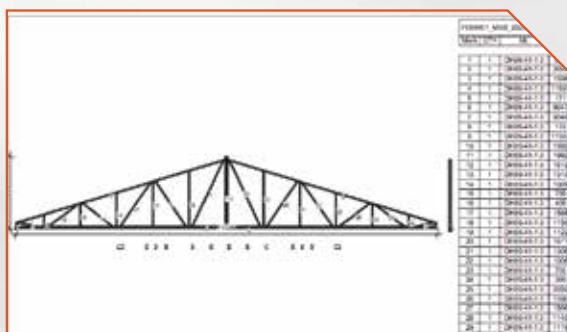
Etape 3 :

Les pièces en vracs seront montées sur site suivant une nomenclature d'assemblage.

Exemple 1



Exemple 2 : Nomenclature d'assemblage



Exemple 3 : projet réalisé

